

PARLA®-Trainings 2009

Kompetenztag - Stilvoll auftreten Mit Umgangsformen und Outfit überzeugen

Ziele

Ob wir wollen oder nicht, wir wirken immer! Aber wirken wir immer so, wie wir wollen? Entspricht unsere Außenwirkung der Firmenkultur und unseren beruflichen Zielen? Ausschlaggebend für Ihren heutigen Erfolg im Berufsleben ist, ob Sie es schaffen, sowohl im Arbeitsumfeld als auch bei Empfängen und Geschäftsessen fachlich und persönlich zu überzeugen. Dementsprechend wird von Ihnen erwartet, dass Sie sich in diesem Umfeld sicher bewegen und die modernen Umgangsformen sowie Smalltalk beherrschen.

Wenn Sie zudem mit Ihrem Outfit eine gute Wahl beweisen, beeinflussen Sie den ersten Eindruck zu Ihrem Vorteil. Werden Sie sich Ihrer Außenwirkung bewusst und schöpfen Sie aus Ihrem Potenzial!

Ihr Nutzen

In diesem Seminar bekommen Sie das nötige Rüstzeug, um Ihre Kenntnisse über moderne Umgangsformen zu aktualisieren. Sie erfahren, welche Rolle der erste Eindruck spielt und durch welche Dresscodes und psychologische Farbwirkungen dieser beeinflusst wird.

Inhalte

Workshop I – mit Videofeedback

Ihr persönlicher Auftritt – Selbstbewusst innen und außen

- Wie Sie Haltung zeigen und bewahren, über Bewegung bewegen und Ihre Präsenz stärken
- Punkten mit Sprechkultur – Mit Stimme, Aussprache und Pausen sprechend überzeugen
- Die richtigen Worte finden – Sicher und bestimmt im Ausdruck

Anja Oser

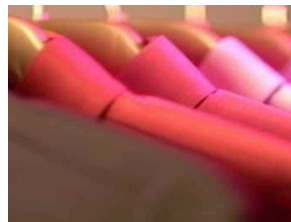


Workshop II

„Kleider machen Leute“ und wirken auf Ihr Gegenüber!

- Die Wirkung von Farben gezielt einsetzen
- Die verschiedenen Farbtypen und unterschiedlichen Figurtypen
- Tipps für Ihr individuelles Outfit
- Stil-Tipps für Damen und Herren
- Business-Dresscodes – Do's & Dont's

Christine Maurer



Workshop III

Business - Knigge

- Wer begrüßt wen? Das richtige Vorstellen und Bekanntmachen
- Die Kunst des Smalltalks
- Der Besuch im Restaurant, Service und Besteckfolge, Bezahlung und Trinkgeld
- Taktgefühl im Umgang mit schwierigen Kunden
- Beruflicher Alltag: E-Mail, Fax und Telefon

Brigitte Grotz



Stimm- und
Sprechtraining

Kommunikation

Führung

Work-Life-Strategie

Akquisition und
Vertrieb

Datum

23. Oktober 2009

Ort

NH Hotel, Heidelberg

Dauer

1 Tag; 09:00 - 17:30 Uhr

Teilnehmeranzahl

max. 50 Teilnehmende

Investition

299 EUR zzgl. MwSt.

Zielgruppe

offen

PARLA®-Trainings 2009

Trainerinnen



Anja Oser, Sprecherzieherin/Sprechwissenschaftlerin (DGSS)

- geb. 1968, seit 16 Jahren selbständige Trainerin für Stimm- und Sprechtraining, Führungskommunikation und Work-Life-Strategie
- Systemischer Coach mit Stimm-, Sprech- und Medientraining
- NLP-Master
- Stellvertretende Vorsitzende des Berufsverbands Sprechen (BVS)



Christine Maurer, Image Coach

- geb. 1973, Inhaberin und Geschäftsführerin von ti's
- Imageberaterin, Farb-, Stil- und Typberaterin
- Stylisten/Visagistin
- Groß- und Außenhandelskauffrau



Brigitte Grotz, Diplom Image Consultant

- geb. 1963, seit 6 Jahren bundesweite Tätigkeit als Trainerin und Imageberaterin
- Pädagogische Ausbildung und Leitung verschiedener Einrichtungen
- Einkäuferin im Textilbereich

Seminarplan

9.00 Uhr	Begrüßungskaffee	Check-In
9.15 Uhr	Gemeinsame Eröffnung	
9.30 Uhr	Workshops I, II und III parallel inkl. Kaffeepause	Sie wählen 2 von 3 angebotenen Workshops aus und besuchen je einen am Vor- und einen am Nachmittag.
12.30 Uhr	Mittagspause inkl. Lunchbuffet	
13.30 Uhr	Workshops I, II und III parallel inkl. Kaffeepause	
16.35 Uhr	Abschluss des Trainingsprogramms im Plenum	
16.45 Uhr	Ausklang: Kabarett-Programm mit Luise Wunderlich	„Wie findest Du mein Kleid?“ Loriot und Verwandte
ca. 17.30 Uhr	Ende	

NH Hotel, Heidelberg



Das frühere Astron-Hotel verbindet badische Tradition mit moderner Architektur auf eine vollendete Art und Weise. Das Hotel ist zentral gelegen und befindet sich in den historischen Gebäuden der alten Brauerei. Das Autobahnkreuz Heidelberg 3 km, Altstadt 2 km, Heidelberger Schloss 2,3 km entfernt. Vom Hbf zum Hotel sind es zu Fuß ca. fünf Minuten.

Bergheimer Str. 91
69115 Heidelberg

Tel.: 06221-13270
Fax: 06221-1327100
nhheidelberg@nh-hotels.com

Falls sie eine Übernachtung benötigen, setzen Sie sich bitte direkt mit dem NH Hotel in Verbindung. Ein Zimmerkontingent ist für Sie reserviert.

PARLA® Bahnhofstraße 51, D-69115 Heidelberg, Fon +49 6221 58 58 40, Fax +49 6221 48 40 57, E-Mail info@parla.de, Internet www.parla.de

Stimm- und
Sprechtraining

Kommunikation

Führung

Work-Life-Strategie

Akquisition und
Vertrieb

Kabarett-Programm mit Luise Wunderlich



Ein mimisches Urtalent ist Luise Wunderlich beschieden, sie schöpft es gnadenlos in allen Facetten aus, wechselt in sekundenschneller Mundakrobatik die Seelenlage... Ihr Publikum ist im Handstreich erobert.

Referenz - Rheinpfalz